



FLURFÖRDERGERÄTE

ELEKTROHUBWAGEN EHW 20 ECO PLUS

Die neue Generation von Elektrohubwagen ist auf dem Markt. Das elektrische Fahren und Heben hilft Ihnen, Arbeits- und Zeitaufwand zu reduzieren. Das Heben und Senken erfolgt elektrisch mit ergonomisch angeordneten Knöpfen an der Deichsel. Das geringe Eigengewicht und die kompakten Abmessungen machen den EHW Eco Plus äußerst wendig. Dennoch muss man auf einen Elektroantrieb zum Bewegen schwererer Lasten oder zum Bewältigen längerer Strecken nicht verzichten. Mit einem 1,0 kW starken, bürstenlosen 48V Antriebsmotor werden im voll beladenen Zustand bis zu 4,0 km/h erreicht. Über die neue 48V/10Ah Lithium Ionen Batterie Technik erreicht der EHW Eco Plus hohe Einsatzzeiten. Serienmäßig mit Not-Aus-Schalter und Entladeanzeiger. Mit dem dazugehörigen 48V/2A starken, externen Ladegerät mit Ladeanzeige kann der EHW Eco Plus an jeder beliebigen 230V Haushaltssteckdose aufgeladen werden. Sollten dem kleinen Kraftpaket dennoch die Antriebskräfte ausgehen, so kann die nur 5 kg schwere Batterie in wenigen Sekunden auf einen Ersatz Akku gewechselt werden. Der EHW Eco Plus verfügt serienmäßig über eine Elektromagnetbremse. Durch den elektrisch betriebenen Hubmotor ist das Anheben von Lasten besonders komfortabel. Dieser neue Elektrohubwagen läutet eine neue Ära im einfachen und kostengünstigen Transport von schweren Lasten ein.



Multifunktionsgriff

- Not-Umkehrtaster
- Hupe
- Fahrschalter
- Heben / Senken
- LCD-Bildschirm

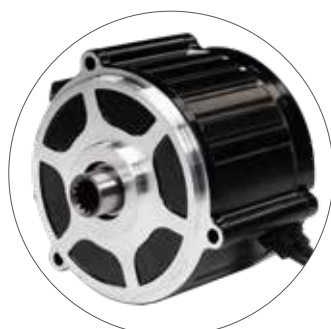
- Batterieanzeige mit Betriebsstundenzähler
- Fehlercode-Anzeige
- Alarm zum Aufladen

Schildkrötenmodus:

Deichsel in Fahrposition bringen.
Hupe betätigen und gleichzeitig den Bewegungsschalter 2 x schnell vorwärts schalten.

ELEKTROHUBWAGEN FLURFÖRDERGERÄTE

EHW 20 ECO PLUS



48V bürstenloser Motor



elektrisches Heben/Senken



kompakte Lithiumbatterie mit 48V / 10Ah



externes Ladegerät



Tandem PU Gabelrollen



Schutzabdeckung



Not-Aus Knopf



6% Steigfähigkeit bei Vollast

Artikel	1103022EHW20N3
Tragfähigkeit, kg	2000
Lastenschwerpunkt, mm	B 600
Einschlagwinkel Deichsel, °	90
Radabstand vorne/hinten, mm	1197
Gewicht (mit Batterie), kg	117
Gabelbreite, mm	J 160
Gabellänge, mm	H 1150
Gabeldicke, mm	D 55
Antriebsrad X, mm	140x55 P
Gabelrollen, Y, mm	A 80x70 P
Räderanzahl	1X, 4Y
Hub, mm	E 105
Gabelweite, mm	K 230
Deichselhöhe, mm	A 1310
Gabelhöhe min., mm	F 85 (+/- 2)
Gesamtlänge, mm	G 1560
Gesamtbreite, mm	550
Gesamtgabeltragbreite, mm	Q 550
Bodenfreiheit, mm	C 30
Gangbreite mit Europalette, mm	1687
Wenderadius, mm	1353
Geschwindigkeit, beladen, km/h	4
Steigfähigkeit beladen, %	6
Antriebsmotor, kw	1,0
Hubmotor, kw	0,5
Batterie, V/Ah	48/10 Lithium
Batteriegewicht +/- 5%, kg	5

P=Polyurethan G=Gummi N=Nylon

